

Pas à pas proposé par

Luc JOLY

Niveau débutant

Prérequis:

- faire fuser la couleur

Acquisitions:

- les stades de l'humidité du

papier

- technique du sel

COULEURS

- > bleu outremer
- > jaune indien
- > vert de hooker
- > vert de pérylène
- > gris de payne
- > marron de pérylène
- > alizarine cramoisie



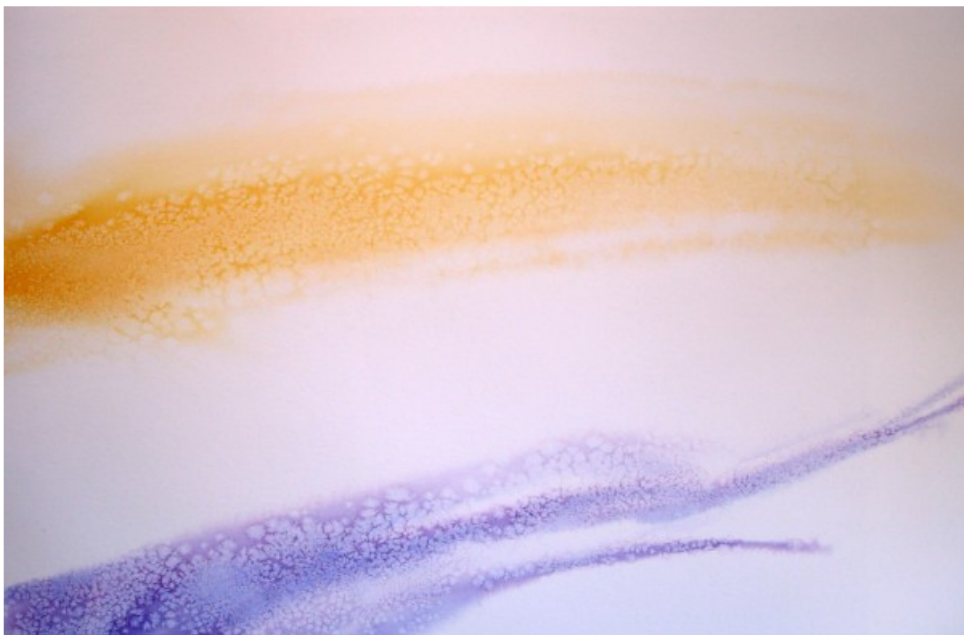
Paysage enneigé

...une symphonie hivernale

Entraînez-vous à faire fuser la couleur sur le portail Aquarellissime !

MATERIEL

- > Papier Aquarelle 300 gr, fin
- > Aquarelle extrafine
- > gros sel
- > Pinceaux petit gris gros et fin
- > pinceau gulliver
- > Spalter (pour mouiller)
- > Pinceau éventail (sapins)
- > 2 récipients d'eau
- > Papier absorbant



1 Mouillez abondamment l'ensemble de votre papier.

Dans l'humide brillant envoyez une couleur orangée puis un violet que vous pouvez fabriquer en mélangeant un bleu outremer et de l'alzarine cramoisie.

Ces couleurs doivent être crémeuses.

Puis dans l'humide mat frais (presque brillant) jetez quelques pincées de sel de cuisine.

Je vous laisse le choix de la marque !

2 Après avoir laissé sécher l'aquarelle, enlevez le sel avec le plat de la main sans trop appuyer pour ne pas abîmer le papier.

Avec différentes nuances de vert, mettez en place la forêt avec le pinceau éventail.

Pour cela j'ai utilisé du vert de hooker additionné de marron de pérylène ou du bleu outremer avec également un peu de gris de payne. Plus vos arbres sont éloignés, plus ils doivent être de couleur froide et estompés.

J'ai fait fuser la couleur en frôlant, avec un pinceau humide, les pieds des 3 arbres (encore humides) du 1er plan afin de faire apparaître leur ombre sur la neige.



Découvrez sur le portail Aquarellissime :

- la technique du sel

- les stades de l'humidité du papier



Vous voici arrivés au terme de cette petite escapade nordique.

Ci-dessous, vous pouvez voir quelques variantes de cette aquarelle, réalisées en utilisant les mêmes techniques.



3 Terminez la mise en place de la forêt.

Puis attaquez la barrière: pour le fil de fer utilisez un guliver ou un calame afin de faire un tracé très fin.

Vous pouvez, si vous le souhaitez, donner un coup de lame à rasoir (à plat) sur l'ensemble des sapins. Cela donnera un aspect cotonneux et neigeux à l'ensemble de votre aquarelle.

